

Für Datensätze mit neuer Infrastruktur

Mit dem Form & Database Designer verfügen Sie über ein Werkzeug um CAS genesisWorld Desktop auf alle Anforderungen Ihres Unternehmens anzupassen. So erstellen Sie neue Datensatz-Typen und gestalten individuelle Oberflächen.

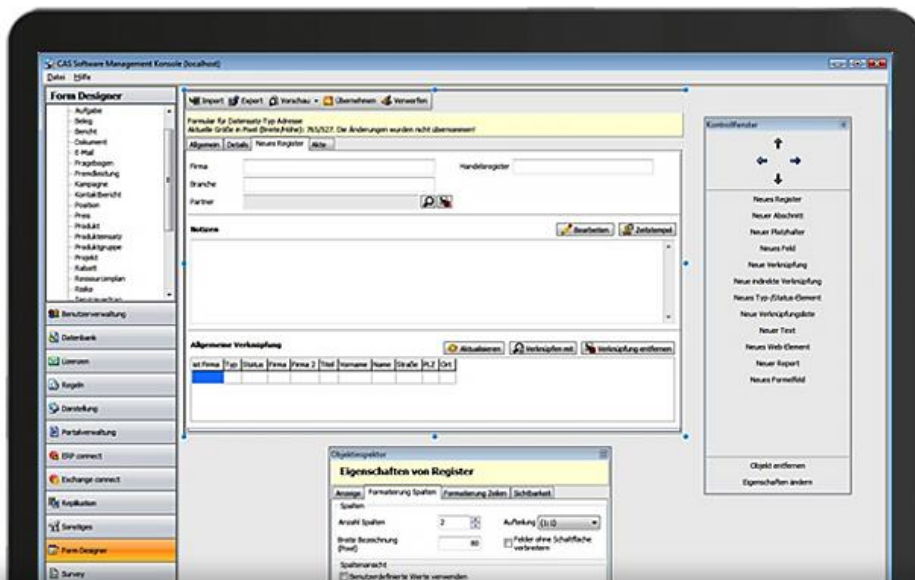
Zudem verfügen Sie über die Möglichkeit, neue Felder für alle Datensatz-Typen zu erstellen. Diese können wiederum durch den Form Designer flexibel dargestellt werden. Basierend auf den Rahmenbedingungen die Sie festlegen, können verschiedene Felder in Bezug auf Sichtbarkeit, Formatierung und Anzeigelogik gestaltet werden.

Welche Möglichkeiten bietet der Form & Database Designer?

- Übersichtlicher Datenbank-Manager in dem Datensatz-Typen erstellt, erweitert und im Hinblick auf Benutzersensitivität und Lokalisierung angepasst werden können.
- Grafischer Editor zur Gestaltung der Darstellung unterschiedlicher Datensatz-Typen ohne Voraussetzung von Programmierkenntnissen.
- Breites Spektrum an Einstellungsmöglichkeiten bezogen auf Anzeigelogik und Sichtbarkeit verknüpfter Felder oder Akten.

Vorteile auf einen Blick

- Erzeugen und erweitern von Datensatz-Typen
- Oberflächen von Datensatz-Typen individuell gestalten, ohne Programmierkenntnisse
- Umfangreiche Layout-Möglichkeiten
- Einfache Handhabung im Werkzeugkastenprinzip
- Möglichkeit komplexe Anzeigelogiken zu entwickeln



Jetzt informieren

Sie möchten mehr über Form & Database Designer erfahren? Wir beraten Sie gerne!

Telefon: +49 721 9638-188

E-Mail: sales@cas.de

Web: www.cas-mittelstand.de

